



MV

洗面化粧台 MV

間口750mm VJHT-755SY/MVJ1-753TXSU

(株)あさひハウジングセンター 22年仕様

キレイの追求が
美しい空間を生んだ
洗面ドレッサー。



INAX

※CG合成によるイメージ画像です。

Color Coordinate

扉カラー ハイグレード



HD2
ディープグレー

カウンターカラー



H
アレーン材ホワイト

キレイアップカウンター

バックガードがミラー下まであり洗面ボウルと一体成形になったキレイアップカウンター。つなぎ目などの凹凸がなく、飛び散った水滴をサッと拭き取れます。洗面器容量は16Lの大容量です。

キレイアップカウンター



※写真はイメージです。



バックガードまでの一体カウンターは仮置きスペースとして使えます。奥行500mmとコンパクトでお手入れ簡単。 ※間口によりスペースが異なります。

キレイアップ水栓

上から水が出るキレイアップ水栓は、水栓まわりに水がたまりにくいので掃除簡単です。

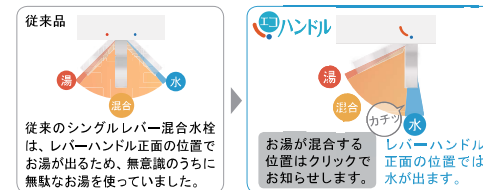


キレイアップ水栓

ホースを引き出して、ボウル手前に水を流すこともできます。

エコハンドル

よく使う正面のハンドル位置で「水」を出す省エネ設計。



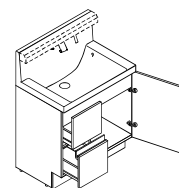
新てまなし排水口

金属フランジや排水口の奥の突起がなく、お掃除簡単です。



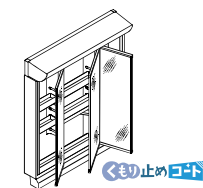
※画像はイメージです。

化粧台本体



引出タイプ
VJHT-755SY/HD2H

ミラーキャビネット



3面鏡(全収納・スタンダードLED)
MVJ1-753TXSU

スタンダードLED

長寿命・省電力のスタンダードLED。従来の蛍光灯と比べて約59%の省エネです。



3面鏡トレイアレンジ

入れるものの高さに合わせて、5cm刻みで高さを自由にアレンジできます。



トレイ3段 トレイ2段

取っ手タイプ



取っ手レス仕様

タオル掛



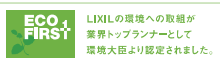
BB-LCW5 (200)

低ホルムアルデヒド最高等級

F☆☆☆☆

下地材を含むすべての木質系材料

建築基準法(シックハウス対策)が定めたホルムアルデヒド放散速度に関する基準の最高等級区分を満たす商品です。



◆お願い
商品によっては、改良などにより仕様、寸法、カラーなどに多少の変更が生じる場合がありますのでご了承ください。
商品写真は印刷のため、現物と若干異なりますので、実際の商品見本でお確かめください。
商品写真は参考例です。実際に花瓶や小物を置かれる場合は、落下等の事故がないように取り扱いにご注意ください。
表示価格は、商品代だけのメーカー希望小売価格で、取付費・工事費・消費税、セット写真の小物など別途ご負担をお願いいたします。
掲載内容及び写真・図版の無断転載はかたくお断りします。(許可なく転載・流用した場合、損害賠償が発生します。)



MV

洗面化粧台 MV

間口920mm VJHT-755SY/VJST-155R/MVJ1-753TXSU

(株)あさひハウジングセンター 22年仕様

キレイの追求が
美しい空間を生んだ
洗面ドレッサー。



※CG合成によるイメージ画像です。

INAX

Color Coordinate

扉カラー ハイグレード



HD2
ディープグレー

カウンターカラー



H
プレーン材木目



◆お願い
商品によっては、改良などにより仕様、寸法、カラーなどに多少の変更が生じる場合がありますのでご了承ください。
商品写真は印刷のため、現物と若干異なりますので、実際の商品見本でお確かめください。
商品写真は参考例です。実際に花瓶や小物を置かれる場合は、落下等の事故がないように取り扱いにご注意ください。
表示価格は、商品代みのメーカー希望小売価格で、取付費・工事費、消費税、セット写真の小物など別途ご負担をお願いいたします。
掲載内容及び写真・図版の無断転載はかたくお断りします。(許可なく転載・流用した場合、損害賠償が発生します。)

キレイアップカウンター

バックガードがミラー下まであるキレイアップカウンターはつなぎ目がないので、飛び散った水滴をサッと拭き取れます。洗面器容量は16Lの大容量です。



※写真はイメージです。

バックガードまでの一体成形でお手入れ簡単。

キレイアップ水栓

上から水が出るキレイアップ水栓は、水栓まわりに水がたまりにくいのでお掃除簡単です。

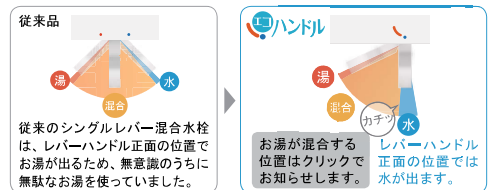


キレイアップ水栓

ホースを引き出して、ボウル手前に水を流すこともできます。

エコハンドル

よく使う正面のハンドル位置で「水」を出す省エネ設計。



従来のシングルレバー混合水栓は、レバーハンドル正面の位置でお湯が出るため、無意識のうちに無駄なお湯を使っていました。

レバーハンドル正面の位置では水が出ます。お湯が混合する位置はクリックでお知らせします。

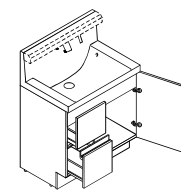
新てまなし排水口

金属フランジや排水口の奥の突起がなく、お掃除簡単です。



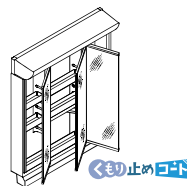
※画像はイメージです。

化粧台本体



引出タイプ
VJHT-755SY/HD2H

ミラーキャビネット



3面鏡(全取納・スタンダードLED)
MVJ1-753TXSU

スタンダードLED

長寿命・省電力のスタンダードLED。従来の蛍光灯と比べて約59%の省エネです。



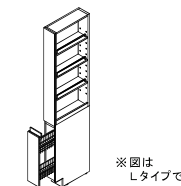
3面鏡トレイアレンジ

入れるものの高さに合わせて、5cm刻みで高さを自由にアレンジできます。



トレイ3段 トレイ2段

トールキャビネット



オープンライドタイプ
VJST-155R/HD2

取っ手レスタイプ



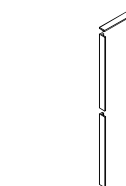
取っ手レス仕様

タオル掛



BB-LCW5 (200)

フィラー



トールキャビネット用
LCWF-8S/W

低ホルムアルデヒド最高等級

F☆☆☆☆

下地材を含むすべての木質系材料

建築基準法(シックハウス対策)が定めたホルムアルデヒド放散速度に関する基準の最高等級区分を満たす商品です。



MV

洗面化粧台 MV

間口900mm VJHT-905SY/MVJ1-903TXSU

(株)あさひハウジングセンター 22年仕様

キレイの追求が
美しい空間を生んだ
洗面ドレッサー。



※CG合成によるイメージ画像です。

INAX

Color Coordinate

扉カラー ハイグレード



HD2
ディープグレー

カウンターカラー



H
プレーン材ホワイト

キレイアップカウンター

バックガードがミラー下まであり洗面ボウルと一体成形になったキレイアップカウンター。つなぎ目などの凹凸がなく、飛び散った水滴をサッと拭き取れます。洗面器容量は16Lの大容量です。

キレイアップカウンター



※写真はイメージです。



バックガードまでの一体成形でお手入れ簡単。カウンターは仮置きスペースとして使えます。奥行500mmとコンパクトなため動作スペースが広がります。 ※間口によりスペースが変わります。

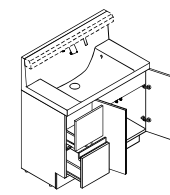
新てまなし排水口

金属フランジや排水口の奥の突起がなく、お掃除簡単です。



※写真はイメージです。

化粧台本体



引出タイプ
VJHT-905SY/HD2H

3面鏡トレイアレンジ

入れるものの高さに合わせて、5cm刻みで高さを自由にアレンジできます。



トレイ3段 トレイ2段

取っ手タイプ



取っ手レス仕様

キレイアップ水栓

上から水が出るキレイアップ水栓は、水栓まわりに水がたまりにくいのでお掃除簡単です。

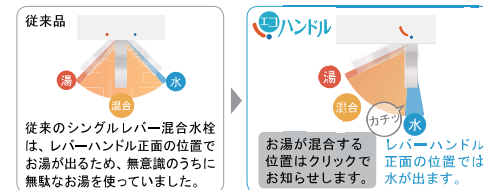


キレイアップ水栓

ホースを引き出して、ボウル手前に水を流すこともできます。

エコハンドル

よく使う正面のハンドル位置で「水」を出す省エネ設計。



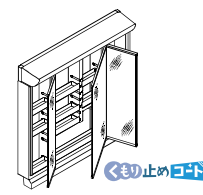
従来品

従来のシングルレバー混合水栓は、レバーハンドル正面の位置でお湯が出るため、無意識のうちに無駄なお湯を使っていました。

エコハンドル

お湯が混合する位置はクリックで正面の位置でお知らせします。レバーハンドル正面の位置では水が出ます。

ミラーキャビネット



3面鏡(全収納)・スタンダードLED
MVJ1-903TXSU

スタンダードLED

長寿命・省電力のスタンダードLED。従来の蛍光灯と比べて約59%の省エネです。



タオル掛



BB-LCW5 (200)

低ホルムアルデヒド最高等級

F☆☆☆☆

下地材を含むすべての木質系材料

建築基準法(シックハウス対策)が定めたホルムアルデヒド放散速度に関する基準の最高等級区分を満たす商品です。

◆お願い
商品によっては、改良などにより仕様、寸法、カラーなどに多少の変更が生じる場合がありますのでご了承ください。
商品写真は印刷のため、現物と若干異なる場合があります。実際の商品見本でお確かめください。
商品写真は参考例です。実際に花瓶や小物等を置かれる場合は、落下等の事故がないように取り扱いにご注意ください。
表示価格は、商品代だけのメーカー希望小売価格で、取付費・工事費、消費税、セット写真の小物など別途ご負担をお願いいたします。
掲載内容及び写真・図版の無断転載はかたくお断りします。(許可なく転載・流用した場合、損害賠償が発生します。)