

パナソニック 雨とい **パラスケア U105**

パラスケア U105 の特長



耐候性向上仕様

表面に「塩ビ系耐候性向上特殊樹脂」を被覆した商品に表示しています。
※ミルクホワイト・パールグレー(しろ)色につきましては、一部仕様が異なります。



芯材に「亜鉛処理スチール芯」を使用した商品に表示しています。

軒といと部材の変色差を抑える耐候性向上仕様

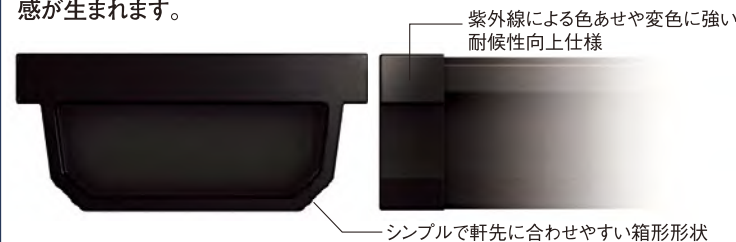
熱や荷重に強いアイアン素材に塩ビ系耐候性向上特殊樹脂を被覆した軒といです。部材は硬質塩化ビニル樹脂で成形した〈一般仕様〉です。軒とい本体と部材との紫外線による変色差が生じにくく、芯材にアイアン素材を採用していることで、積雪等による荷重にも強く、軒先の美しさを長く保ちます。

※軒とい本体は表面のみ塩ビ系耐候性向上特殊樹脂を被覆しています。
※ミルクホワイト・パールグレー(しろ)色につきましては、一部仕様が異なります。



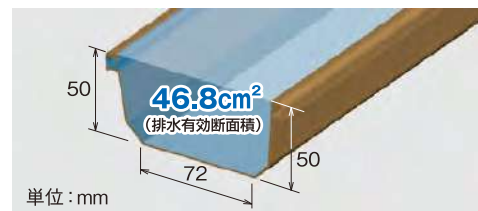
シンプルな箱形形状が、軒先ラインと美しく調和。

豊富なカラーバリエーションと余裕の排水能力を持つ、あらゆる軒先に合わせやすい雨といです。勾配なしでも施工可能ですので、軒先との一体感が生まれます。



勾配なしでも排水スムーズ。

パラスケアは、大きな排水有効断面により、勾配なしでも施工が可能ですので軒先の直線ラインとの一体感が生まれます。



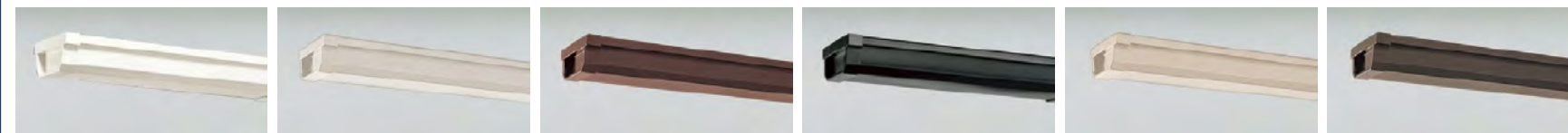
外観を損なわない内吊り方式の吊具。

パラスケアは、外から見えない内吊り方式の吊具を採用。スッキリとした軒先ラインを演出します。

高強度・耐寒性に優れたポリカーボネート吊具を採用。積雪・強風でたわみにくい、1mピッチで施工可能。

(一般地域で積雪30cm以内の場合)
(当社純正ポリカーボネート<高強度タイプ>の場合)

カラーラインナップ



多雨多湿。日本のハードな気象条件に耐える雨とい〈**アイアン**〉

硬質塩化ビニル樹脂の中にスチール芯を入れて一体化。プラスチックの「腐食しない」「優れた耐久性」と、スチールの「強度」を合わせ持った高品質の雨とい、それがアイアンです。



耐熱・耐伸縮性

熱に強い

夏の炎天下でも、膨張・変形がほとんどなく、たわみ・ねじれがありません。また、伸縮率は一般のプラスチック製の約1/4。冬場の収縮による亀裂にも強く、季節を問わず安定した形状を保ちます。



耐荷重性

雪や土砂の重みに強い

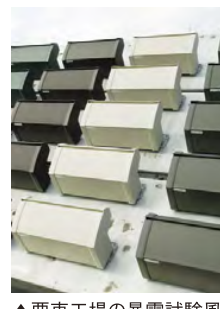
スチール芯が挿入され、しかも太耳構造の採用により、腰の強さを発揮。積雪をはじめ、塵あいや土砂のたまりやすい地域にも適しています。
注) 積雪量が多い地域はケイミュー(株)営業所までお問い合わせください。



耐衝撃性

衝撃に強い

台風などでは、吹き飛ばされた瓦や木の枝が雨といに当たることもしばしば。こんなとき、挿入されたスチール芯が優れた耐衝撃性を発揮します。



褪色性

紫外線に強い

熱や荷重に強いアイアン素材に、高耐候性特殊樹脂(アクリル系)※を被覆した高耐候性雨といです。紫外線による褪色や変色にも優れた耐候性・耐久性を発揮します。※耐候性向上仕様品は塩ビ系の耐候性向上特殊樹脂を被覆しています。

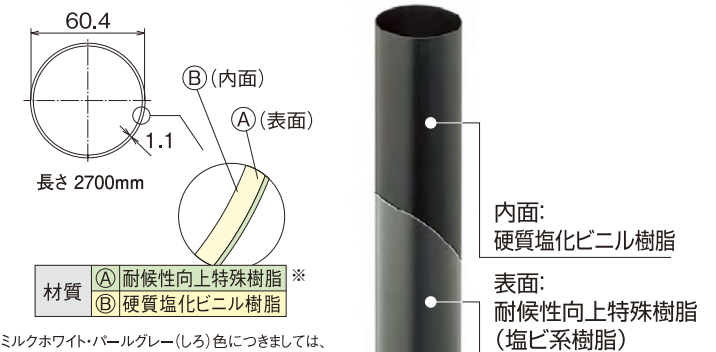
▲栗東工場の暴露試験風景(南面35°傾斜)

たてとい丸60の特長



耐候性向上仕様

硬質塩化ビニル樹脂の表面を塩ビ系耐候性向上特殊樹脂で被覆した二層構造のたてといです。部材は硬質塩化ビニル樹脂で成形した〈一般仕様〉です。たてとい本体と部材との紫外線による変色差が生じにくいとされています。



※ミルクホワイト・パールグレー(しろ)色につきましては、本体と部品との変色差が生じにくいように、耐候性向上特殊樹脂の被覆加工はなく、表面が硬質塩化ビニル樹脂になります。

※たてといには亜鉛処理スチール芯が入っておりません。

カラーラインナップ



製造: パナソニック株式会社 エコソリューションズ社

販売: ケイミュー株式会社

※印刷物と実物では色柄が異なります。現物の商品サンプルなどでお確かめください。(2018.06)

