



# MV

## 洗面化粧台 MV

間口750mm VJHT-755SY/MVJ1-753TXSU

(株)あさひハウジングセンター 22年仕様

キレイの追求が  
美しい空間を生んだ  
洗面ドレッサー。



# INAX

※CG合成によるイメージ画像です。

## Color Coordinate

扉カラー ハイグレード



HD2  
ディープグレー

カウンターカラー



H  
アレーン材ホワイト

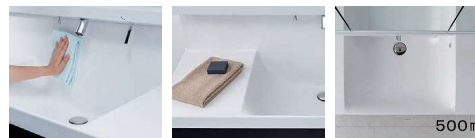
### キレイアップカウンター

バックガードがミラー下まであり洗面ボウルと一体成形になったキレイアップカウンター。つなぎ目などの凹凸がなく、飛び散った水滴をサッと拭き取れます。洗面器容量は16Lの大容量です。

キレイアップカウンター



※写真はイメージです。



バックガードまでの一体 奥行500mmとコンパクトベースとして使えます。 ※間口によりベースが変わります。

### キレイアップ水栓

上から水が出るキレイアップ水栓は、水栓まわりに水がたまりにくいのでお掃除簡単です。

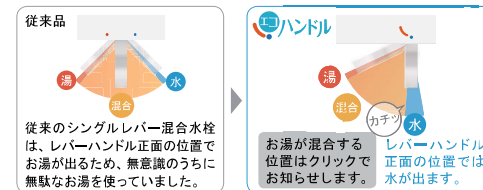


キレイアップ水栓

ホースを引き出して、ボウル手前に水を流すこともできます。

### エコハンドル

よく使う正面のハンドル位置で「水」を出す省エネ設計。



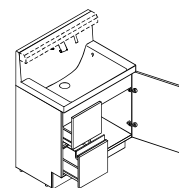
### 新てまなし排水口

金属フランジや排水口の奥の突起がなく、お掃除簡単です。



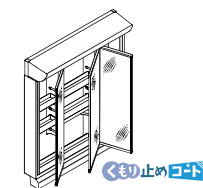
※画像はイメージです。

### 化粧台本体



引出タイプ  
VJHT-755SY/HD2H

### ミラーキャビネット



3面鏡(全収納・スタンダードLED)  
MVJ1-753TXSU

### スタンダードLED

長寿命・省電力のスタンダードLED。従来の蛍光灯と比べて約59%の省エネです。



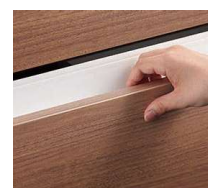
### 3面鏡トレイアレンジ

入れるものの高さに合わせて、5cm刻みで高さを自由にアレンジできます。



トレイ3段      トレイ2段

### 取っ手タイプ



取っ手レス仕様

### タオル掛



BB-LCW5 (200)

### 低ホルムアルデヒド最高等級

F☆☆☆☆

下地材を含むすべての木質系材料

建築基準法(シックハウス対策)が定めたホルムアルデヒド放散速度に関する基準の最高等級区分を満たす商品です。



◆お願い  
商品によっては、改良などにより仕様、寸法、カラーなどに多少の変更が生じる場合がありますのでご了承ください。  
商品写真は印刷のため、現物と若干異なりますので、実際の商品見本でお確かめください。  
商品写真は参考例です。実際に花瓶や小物を置かれる場合は、落下等の事故がないように取り扱いにご注意ください。  
表示価格は、商品代だけのメーカー希望小売価格で、取付費・工事費、消費税、セット写真の小物など別途ご負担をお願いいたします。  
掲載内容及び写真・図版の無断転載はかたくお断りします。(許可なく転載・流用した場合、損害賠償が発生します。)



# MV

## 洗面化粧台 MV

間口920mm VJHT-755SY/VJST-155R/MVJ1-753TXSU

(株)あさひハウジングセンター 22年仕様

キレイの追求が  
美しい空間を生んだ  
洗面ドレッサー。



※CG合成によるイメージ画像です。

# INAX

## Color Coordinate

扉カラー ハイグレード



HD2  
ディープグレー

カウンターカラー



H  
プレーン材ホワイト

### キレイアップカウンター

バックガードがミラー下まであるキレイアップカウンターはつなぎ目がないので、飛び散った水滴をサッと拭き取れます。洗面器容量は16Lの大容量です。



※写真はイメージです。

### キレイアップ水栓

上から水が出るキレイアップ水栓は、水栓まわりに水がたまりにくいのでお掃除簡単です。

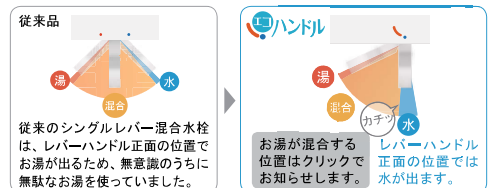


キレイアップ水栓

ホースを引き出して、ボウル手前に水を流すこともできます。

### エコハンドル

よく使う正面のハンドル位置で「水」を出す省エネ設計。



従来のシングルレバー混合水栓は、レバーハンドル正面の位置でお湯が出るため、無意識のうちに無駄なお湯を使っていました。

お湯が混合する位置はクリックでお知らせします。レバーハンドル正面の位置では水が出ます。

### 新てまなし排水口

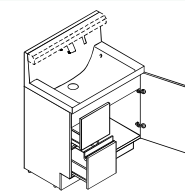
金属フランジや排水口の奥の突起がなく、お掃除簡単です。



一般的な排水口 新てまなし排水口

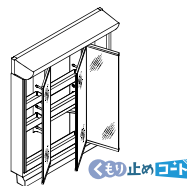
※画像はイメージです。

### 化粧台本体



引出タイプ  
VJHT-755SY/HD2H

### ミラーキャビネット



3面鏡(全取納・スタンダードLED)  
MVJ1-753TXSU

### スタンダードLED

長寿命・省電力のスタンダードLED。従来の蛍光灯と比べて約59%の省エネです。



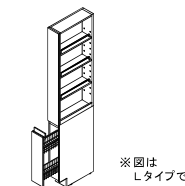
### 3面鏡トリアレンジ

入れるものの高さに合わせて、5cm刻みで高さを自由にアレンジできます。



背の低いものの場合 背の高いものの場合  
トレイ3段 トレイ2段

### トールキャビネット



※図はLタイプです。  
オープンスライドタイプ  
VJST-155R/HD2

### 取っ手レスタイプ



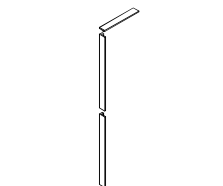
取っ手レス仕様

### タオル掛



BB-LCW5 (200)

### フィラー



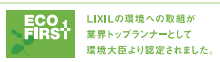
トールキャビネット用  
LCWF-8S/W

### 低ホルムアルデヒド最高等級

F☆☆☆☆

下地材を含むすべての木質系材料

建築基準法(シックハウス対策)が定めたホルムアルデヒド放散速度に関する基準の最高等級区分を満たす商品です。



◆お願い  
商品によっては、改良などにより仕様、寸法、カラーなどに多少の変更が生じる場合がありますのでご了承ください。  
商品写真は印刷のため、現物と若干異なる場合があります。実際の商品見本でお確かめください。  
商品写真は参考例です。実際に花瓶や小物を置かれる場合は、落下等の事故がないように取り扱いにご注意ください。  
表示価格は、商品代みのメーカー希望小売価格で、取付費・工事費、消費税、セット写真の小物など別途ご負担をお願いいたします。  
掲載内容及び写真・図版の無断転載はかたくお断りします。(許可なく転載・流用した場合、損害賠償が発生します。)

PRPSC0-220531-006a

株式会社 LIXIL



# MV

## 洗面化粧台 MV

間口900mm VJHT-905SY/MVJ1-903TXSU

(株)あさひハウジングセンター 22年仕様

キレイの追求が  
美しい空間を生んだ  
洗面ドレッサー。



※CG合成によるイメージ画像です。

# INAX

## Color Coordinate

扉カラー ハイグレード



HD2  
ディープグレー

カウンターカラー



H  
アレーン材ホワイト

### キレイアップカウンター

バックガードがミラー下まであり洗面ボウルと一体成形になったキレイアップカウンター。つなぎ目などの凹凸がなく、飛び散った水滴をサッと拭き取れます。洗面器容量は16Lの大容量です。

キレイアップカウンター



※写真はイメージです。



バックガードまでの一体成形でお手入れ簡単。カウンターは仮置きスペースとして使えます。奥行500mmとコンパクトなため動作スペースが広いので動作スペースが広がります。

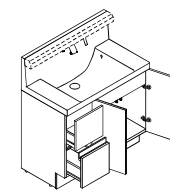
### 新てまなし排水口

金属フランジや排水口の奥の突起がなく、お掃除簡単です。



※写真はイメージです。

### 化粧台本体



引出タイプ  
VJHT-905SY/HD2H

### キレイアップ水栓

上から水が出るキレイアップ水栓は、水栓まわりに水がたまりにくいのでお掃除簡単です。

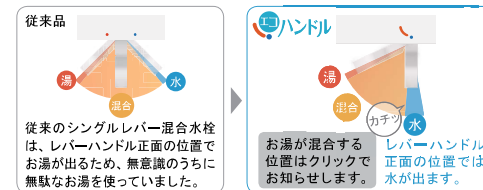


キレイアップ水栓

ホースを引き出して、ボウル手前に水を流すこともできます。

### エコハンドル

よく使う正面のハンドル位置で「水」を出す省エネ設計。



従来のシングルレバー混合水栓は、レバーハンドル正面の位置でお湯が出るため、無意識のうちに無駄なお湯を使っていました。

レバーハンドル正面の位置ではお湯が混合するカチツク水が水が出ます。お知らせします。

### 3面鏡トレイアレンジ

入れるものの高さに合わせて、5cm刻みで高さを自由にアレンジできます。



トレイ3段

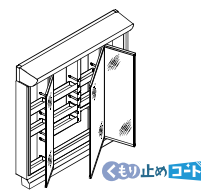
トレイ2段

### 取っ手タイプ



取っ手レス仕様

### ミラーキャビネット



3面鏡(全収納)・スタンダードLED  
MVJ1-903TXSU

### スタンダードLED

長寿命・省電力のスタンダードLED。従来の蛍光灯と比べて約59%の省エネです。



### タオル掛



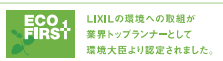
BB-LCW5 (200)

### 低ホルムアルデヒド最高等級

F☆☆☆☆

下地材を含むすべての木質系材料

建築基準法(シックハウス対策)が定めたホルムアルデヒド放散速度に関する基準の最高等級区分を満たす商品です。



◆お願い  
商品によっては、改良などにより仕様、寸法、カラーなどに多少の変更が生じる場合がありますのでご了承ください。  
商品写真は印刷のため、現物と若干異なる場合があります。実際の商品見本でお確かめください。  
商品写真は参考例です。実際に花瓶や小物等を置かれる場合は、落下等の事故がないように取り扱いにご注意ください。  
表示価格は、商品代だけのメーカー希望小売価格で、取付費・工事費、消費税、セット写真の小物など別途ご負担をお願いいたします。  
掲載内容及び写真・図版の無断転載はかたくお断りします。(許可なく転載・流用した場合、損害賠償が発生します。)

PRPSC0-220531-006b

株式会社 LIXIL



# MV

## 洗面化粧台 MV

間口750mm VJNT-755SY/MVJ1-753TXSU

キレイの追求が  
美しい空間を生んだ  
洗面ドレッサー。



# INAX

※CG合成によるイメージ画像です。

## Color Coordinate

扉カラー ハイグレード

カウンターカラー



LD2  
クリエガー



LP2  
クリエール



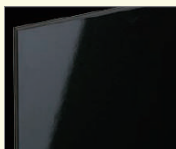
LM2  
クリエモカ



YS2  
グロストホワイト



H  
アレン材ホワイト



HD2  
ディープグレー



HP2  
パステルピンク

### キレイアップカウンター

バックガードがミラー下まであり洗面ボウルと一体成形になったキレイアップカウンター。つなぎ目などの凹凸がなく、飛び散った水滴をサッと拭き取れます。しかも洗面容量は16Lの大容量です。

キレイアップカウンター



※写真はイメージです。



バックガードまでの一体成形でお手入れ簡単。カウンターは仮置きスペースにピッタリ。奥行500mmとコンパクトなので動作スペースが広がります。 ※開口によりスペースが変わります。

### キレイアップ水栓

上から水が出るキレイアップ水栓は、水栓まわりに水がたまらないのでお掃除簡単です。

キレイアップ水栓



吐水切替



シャワー吐水



整流吐水

ホース収納式



ホースを引き出して、ボウル手前に水を流すこともできます。

### エコハンドル

よく使う正面のハンドル位置で「水」を出す省エネ設計。



お湯が混合する位置はクリックでお知らせします。

### 新てまなし排水口

お手入れ簡単仕様でキレイをキープ! **新てまなし排水口**



ゴミをキャッチ  
ななめ形状  
ヘアキャッチャー

### スタンダードLED

長寿命・省電力のスタンダードLED。従来の蛍光灯と比べて約59%の省エネです。



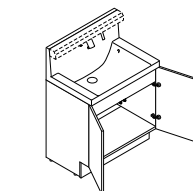
### 3面鏡トリアレンジ

5cm刻みで高さを自由にアレンジ。入れるものの高さにピッタリ合わせられます。



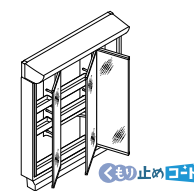
トレイ3段  
トレイ2段

### 化粧台本体



扉タイプ  
VJNT-755SY

### ミラーキャビネット



3面鏡(全収納・スタンダードLED)  
MVJ1-753TXSU

### 取っ手タイプ



取っ手レス仕様

### 低ホルムアルデヒド最高等級

F☆☆☆☆

下地材を含むすべての木質系材料

建築基準法(シックハウス対策)が定めたホルムアルデヒド放散速度に関する基準の最高等級区分を満たす商品です。



◆お願い  
・商品によっては、改良などにより仕様、寸法、カラーなどに多少の変更が生じる場合がありますのでご了承ください。  
・商品写真は印刷のため、現物と若干異なりますので、実際の商品見本でお確かめください。  
・商品写真は参考例です。実際に花瓶や小物を置かれる場合は、落下等の事故がないよう取り扱いにご注意ください。  
・表示価格は、商品代のみメーカー希望小売価格で、取付費・工事費、消費税、セット写真の小物など別途ご負担をお願いいたします。  
・掲載内容及び写真・図版の無断転載はたくお断りします。(許可なく転載・流用した場合、損害賠償が発生します。)